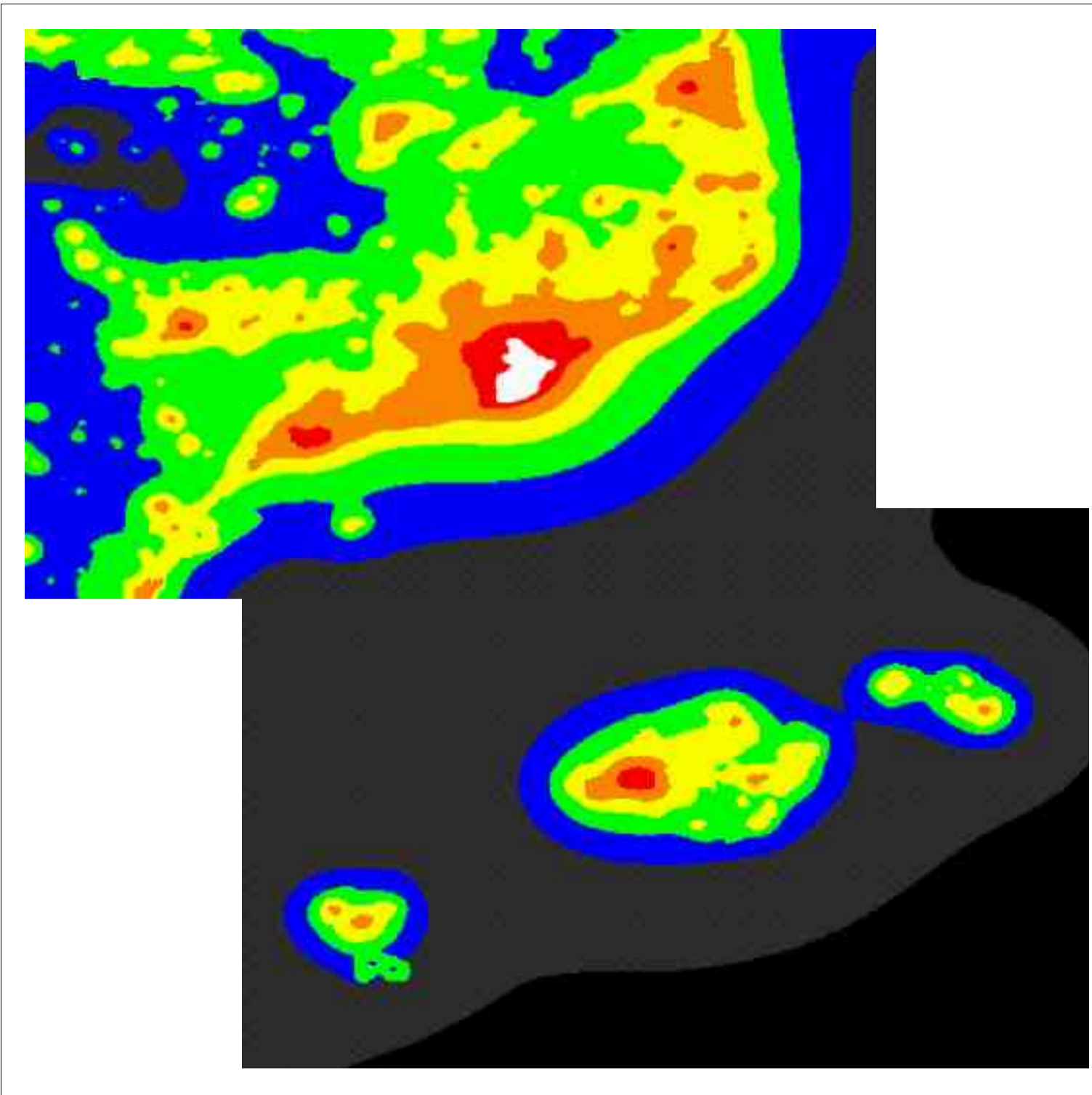


Principals focus de contaminació lumínica a Mallorca



Contaminació lumínica i població

Principals focus: Palma (334.000 hab.), Manacor (23.000 hab.) i Alcúdia (12.000 hab.).

Focus secundaris per diferència amb l'entorn:

- de Porto Cristo (6.000hab.) a Cala Rajada.
- de Porto Petro a Cala Antena.
- Felanitx: 15.000 hab
- La Ràpita

Habitants l'any 2000

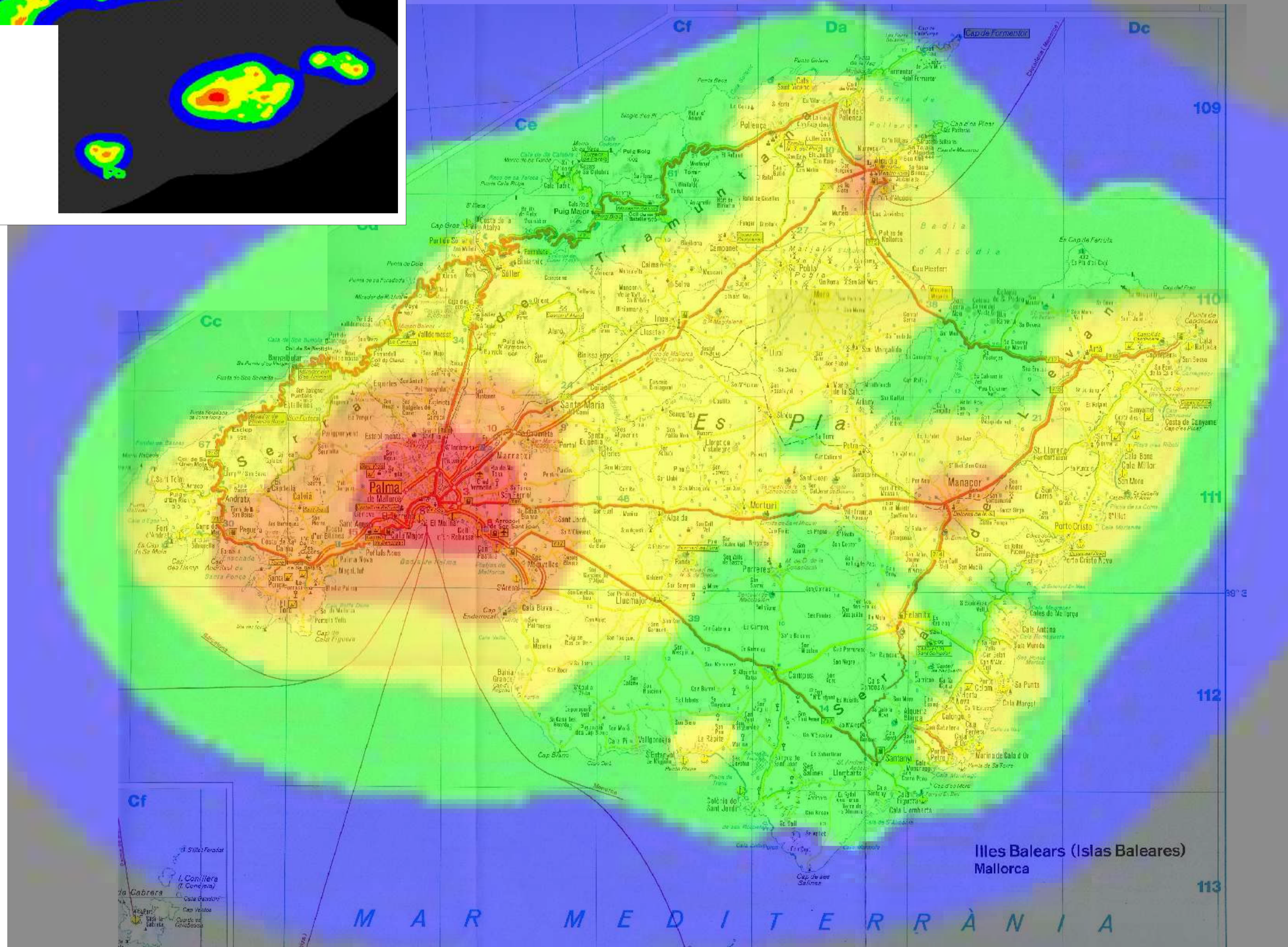
Font: Institut Balear d'Estadística
<http://www.caib.es/ibae/ibae.htm>

Conclusions:

- La CL està lligada a la qualitat de l'enllumenat, no al número d'habitants.
- Els ports esportius i algunes àrees residencials turístiques, són les fonts més importants de CL.
- No hi ha espai 100% fosc entre ses mateixes Illes, ni entre aquestes i la costa Catalana.
- Els llocs amb menys CL de l'illa són el cap Ses Salines i part de la serra de Tramuntana (al voltant del monestir de Lluc).
- L'adaptació de l'enllumenat permetria un major estalvi energètic i una major oferta de Cel Fosc com a paisatge nocturn i atractiu turístic.

En un estudi que ha realitzat la Direcció General d'Energia sobre el consum energètic en enllumenat públic municipal de Mallorca s'ha observat que és possible un estalvi a curt termini de l'ordre del 15 al 20% del consum energètic actual. La reducció del consum previsible que es pot derivar de les actuacions supera els 6 milions de kwh. anuals que es tradueixen en un estalvi de 90 milions de pestes també anuals. En total és previst actuar sobre 10.000 punts de llum de tota Mallorca.

http://www.caib.es/premsa/consells/02.06.28/estalvi_energetic.htm



Corbes nivell CL: Cinzano, Falchi, Elvidge (NRAS, 2000); Mapa: Geodata AG. ; Superposició: Iparraguirre (Cel Fosc)

Cel Fosc
www.celfosc.org